



**SYNDICAT MIXTE D'ASSAINISSEMENT DU PONT SOLLIERES**  
Services Assainissement Collectif et Non Collectif (SPANC)  
524 Montée St Eloi - Liergues  
69400 PORTE DES PIERRES DOREES  
☎ : 04.74.65.84.33  
✉ @ [syndicat.assainissement@smaps.fr](mailto:syndicat.assainissement@smaps.fr)  
Site internet : [www.smaps.fr](http://www.smaps.fr)

## INFOMATION AUX USAGERS – RESEAU D'ASSAINISSEMENT

### Objet : relevés topographiques parcelles privées

Madame, Monsieur,

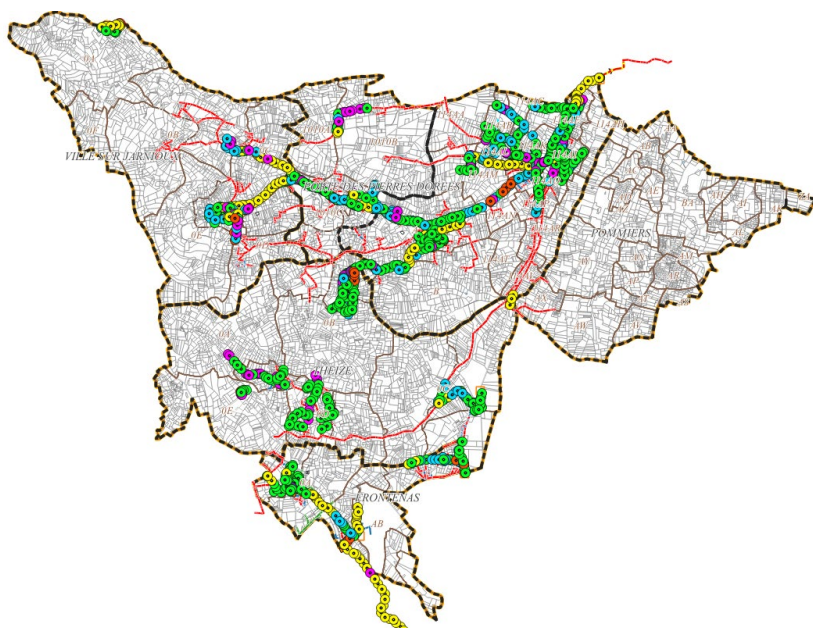
Le syndicat d'assainissement du Pont Sollières a mandaté le bureau d'étude SERVICAD SUD OUEST afin de procéder à des relevés topographiques sur l'ensemble du territoire du syndicat d'assainissement du Pont Sollières.

Certains regards d'assainissement sont implantés sur des parcelles privées, afin de réaliser les relevés, les agents ont besoin d'accéder aux parcelles privées.

Nous vous remercions de faciliter au maximum l'accès au technicien afin que ces relevés, importants pour le SMAPS puissent se réaliser.

Les propriétaires concernés par ces relevés feront l'objet d'une communication individuelle pour une prise de contact.

Nous restons à votre disposition pour tout complément d'information. Veuillez agréer, Madame, Monsieur, en nos salutations distinguées.



Le Président du SMAPS  
M. VIVIER MERLE Christian

524, Montée St Eloi  
69400 LIERGUES

Points jaunes